



WEIN AM LIMIT

EST. 2012

2015 RIESLING "CUVÉE BLACK BALL"

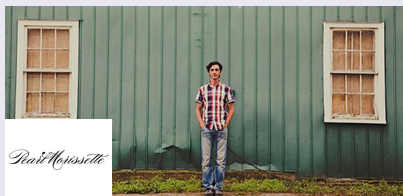
PEARL MORISSETTE - NIAGARA PENINSULA, KANADA



Ein Riesling, der nur in außergewöhnlichen Jahrgängen gekeltert wird und jetzt erst auf den Markt kommt. Leuchtet wie glitzernder Honig; zart und doch strahlend vor Intensität. Fruchtig und zugleich unbeirrbar wie ein Laserstrahl. Dieser Riesling wird in einer Kombination aus Betongebinden (70%) und gebrauchten Fuderfässern (30%), knochentrocken und spontan vergoren. Am 12. Oktober 2015 von Hand gelesen und nach einer Ganztraubenpressung rund 14 Monate auf der Vollhefe ohne Bâtonnage gereift. Malolaktische Gärung. Sehr präzise und kompakt. Unter der Oberfläche dieses spannungsgeladenen Ries...

REBSORTE Riesling	APPELLATION Twenty Mile Bench VQA	ALKOHOLGEHALT 13 vol %	DEKANTIEREN/KARAFFI EREN Ja	VEGAN Ja
AUSBAU Betongebinde, gebrauchtes Fuder	REGION Twenty Mile Bench	RESTZUCKER 0 g/l	GLASEMPFEHLUNG Universalglass	ZUSATZSTOFF Enthält Sulfite
KLIMA kontinental	LAND Kanada	GESAMTSÄURE 6,7 g/l	TRINKTEMPERATUR 10-14°	NÄHRWERTTABELLE -
BODEN Kalk, Lehm, Ton	ANBAU naturnah und nachhaltig	PH-WERT -	TRINKZEITFENSTER 2024 - 2039	ABFÜLLER Pearl-Morissette, CAN-3953 Jordan Road, Jordan
BIO-PRÜFNUMMER -	HÖHE ÜBER N.N. 171 Meter	INTERNATIONALE BEWERTUNG -	VERSCHLUSS Naturkork	IMPORTEUR Wein am Limit GmbH, 22529 Hamburg

PEARL MORISSETTE



Selbst gestandene Weinkenner müssen alles verwerfen, was dem gängigen Klischee über kanadische Weine – und Weine generell – entspricht. François Morissette ist kein Anfänger und das beweist der ehemalige Sommelier mit großer Stilsicherheit und Talent. Sein Handwerk erlernte er & über zehn Jah...